

COMBINATE

COMBINATED GRINDERS



Sono le macchine che permettono alle officine, carpenterie metalliche, carrozzerie, ecc di disporre di due utensili in una sola macchina. Da una parte una mola, bilanciata a zero, per la sgrossatura del pezzo in lavorazione e dall'altra una spazzola o in alternativa un disco di panni per la lucidatura. Diverse tipologie di macchine ma costruite tutte con la stessa filosofia: un corpo centrale e due calotte, per resistere anche a fortissime spinte, senza nessuna deformazione dell'albero motore o delle carcasse. I nostri maestri forgiatori, infilano lo statore ancora come si faceva 50 anni fa: ovvero per dilatazione del metallo, senza l'uso di nemmeno una vite. Il corpo centrale viene riscaldato dilatandosi di alcuni decimi di millimetro per effetto del calore, permettendo così allo statore di posizionarsi nella sua sede. Una volta raffreddato forma un corpo unico con la carcassa centrale. Se vi focalizzerete sulla scelta di una delle nostre combinate tenete sempre presente quale lavoro intendiate svolgere principalmente: se è la lucidatura/spazzolatura la componente prioritaria nel vostro lavoro allora dovrete scegliere una macchina che abbia una riserva di energia maggiore perché questo tipo di utilizzo necessita di motori potenti. E siccome vogliamo vizarvi, indicatoci al momento dell'ordine se la spazzola la desiderate a destra o a sinistra e noi saremo felici di soddisfarvi al meglio. E' un servizio che solo Nebes vi può offrire.

These are the perfect tools for metal workers: on one side a grinding wheel for the first raw grinding and, on the other side the possibility to assembly or a brush for cleaning or polishing rod for the finishing. Each range, with the already well established features that represent the highest level of completely "Made in Italy" machinery for every user.

We advise you read attentively the catalogue section of our website to determine which machine is best suited to your needs. The common denominator in all our machinery

is the total absence of vibrations together with powerful motors permits our machinery to be used for prolonged periods and for heavy work. Produced completely in our Serravalle a Po workshops with 2 powerful independent 3,000W engines and a Japanese double inverter, projected for heavy site work. After many years of experience, apart from our existing production, we are able to design and construct machinery to a client's specific needs or design, or to modify existing models for particular needs or applications.

COMBIMATE SERIE SPECIAL

"SPECIAL LINE" COMBINED GRINDERS POLISHERS IN ALUMINUM

Predisposte per l'utilizzo di una spazzola per pulitura/lucidatura di diverse caratteristiche ed una mola. Ideali per finire il lavoro di asportazione materiali senza lasciare bave.

Nebes has come up with an answer to client request for a combined grinder (completely Made In Italy) that offers maximum performance at a minimum price while not cutting corners on the renowned Nebes precision and trustworthiness.



Art. C-150



Art. C-200M



Art. C-125



Art.		Hp	W	RPM	Spazzola mm Brush mm	Mole mm Wheel mm	peso weight	dimens. cm packaging cm	
C-125*	SERIE Special SPECIAL LINE	0,35	1~	260	2800	100x12x12	125x16x20	7,0	32x22x26
C-150*		0,50	1~	375	2800	100x12x12	150x20x20	8,0	35x23x29
C-200M		0,90	1~	675	2800	150x20x16	200x25x16	15,5	54x30x34
C-200T		1,00	3~	750	2800	150x20x16	200x25x16	15,5	54x30x34

La serie Special viene fornita completa di mole bilanciate Made in Italy, senza spazzole. Tutte le macchine con motore TF (trifase) sono previste per tensioni a 400 V e su richiesta anche a 230 V. Le versioni monofase sono previste per tensioni a 230 V.

* Su richiesta possono essere fornite anche a 400 V TF (trifase).

All the Special line is equipped with Italian wheels and without brush. All these tools with 3 phases motors are connected at 400 V but can be wired at 230 V on request. The single phase machines are connected at 230 V. * On demand, available at 400 V (3 phases).

B-200 - Colonna per / Stand for C125 - C150 - C200

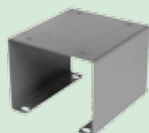
Completa di vaschetta per acqua e viti di fissaggio.

Peso: 26 Kg - Dimensioni: 37X36X79 cm

Specificare il modello della macchina al momento dell'ordine, per le macchine S125 - S150 e aggiungere l'adattatore.

Complete with removable cooling trough and fixing screws. Weight: 26 Kg - Base dimensions: 37X36X79 cm

Please indicate to which grinder you have to assembly the base. For S125 and S150 B200 adaptor is needed



Adattatore per colonna B-200 / B200 Adaptor

Adattatore necessario per montare le macchine C125, C150 sulla colonna B-200

To be assembled on B200, it is necessary for C125, C150

NOTA: Al momento dell'ordine delle Combimate è consigliabile indicare se si desidera la macchina con spazzola a destra o a sinistra.

PS: When ordering one of these combined grinders is recommended to indicate on which side you want the brush.

COMBIMATE SERIE "CE" - INDUSTRIALI IN ALLUMINIO

"CE LINE" HI-PERFORMANCES ALUMINUM COMBINED GRINDERS POLISHERS

Predisposte per l'utilizzo di una spazzola per pulitura/lucidatura di diverse caratteristiche ed una mola. Ideali per finire il lavoro di asportazione materiali senza lasciare bave.

This second line of Nebes' combined grinders polisher is build for industrial usage. As well as the Special Line, a bimetallic thermal guard inserted internally in the copper coiling, constantly protects the motor and saves it from eventual overload guaranteeing a virtually unlimited life.



Art. CE-2



Art.		Hp	W	RPM	Spazzola mm Brush mm	Mole mm Wheel mm	peso weight	dimens. cm packaging cm
CE-1	SERIE CE CE LINE	0,50	3~	375	2800	150x20x16	12,2	51X24X31
CE-2		1,00	3~	750	2800	200x25x20	18,9	65X29X36
CE-9		0,50	1~	375	2800	150x20x16	12,2	51X24X31
CE-10		1,00	1~	750	2800	200x25x20	19,9	65X29X36

La serie Industriale in alluminio viene fornita senza mole e senza spazzole. Tutte le macchine con motore TF (trifase) sono previste per tensioni a 400 V e su richiesta anche a 230 V. Le versioni monofase sono previste per tensioni a 230 V. Su richiesta possono essere fornite con comando in bassa tensione 24 V - BT1.

All the grinders with 3 phases motors are connected at 400 V but can be wired at 230 V on request. The single phase machines are connected at 230 V. On demand, available with 24V power switch BT1. Wheels not included.

OPTIONAL

CVE-1 colonna per CE1 - CE9 / CVE-1 Stand for CE1 - CE9

Completa di vaschetta per acqua e viti di fissaggio.
Peso: 26 Kg. Dimensioni: 37x36x79 cm

Complete with removable cooling trough and fixing screws.
Weight: 26 Kg - Dimension: 37x36x79 cm

CVE-2 colonna per CE2 - CE10 / CVE-2 Stand for CE2 - CE10

Completa di vaschetta per acqua e viti di fissaggio.
Peso: 33 Kg. Dimensioni: 40x37x76 cm

Complete with removable cooling trough and fixing screws.
Weight: 33 Kg - Dimension: 40x37x76 cm



COMBIMATE
COMBINED GRINDERS



SERIE "CEA" INDUSTRIALE IN ALLUMINIO CON ASPIRATORE

"CEA LINE" ZERO-DUST HI-PERFORMANCE ALUMINIUM COMBINED GRINDERS-POLISHERS

Lavorazioni in totale sicurezza. Queste macchine offrono le stesse caratteristiche della Serie Industriale in alluminio, con in più la dotazione di serie di basamento ed impianto di aspirazione. **N.B.** Al momento dell'ordine è consigliabile indicare se con spazzola a destra o a sinistra.

When you are looking for a complete grinding center than CEA is your product: an powerful industrial grinder and a polisher together. A 30 kg stand equipped with an Italian dust extractor will complete this tool: precisely what you need for a clean workshop.



Art. CEA-2



Art.		Hp	W	RPM	Spazzola mm Brush mm	Mole mm Wheel mm	peso weight	dimens. cm packaging cm	
CEA-1	SERIE CEA aspiraz/colonna	0,50	3~	375	2800	150x20x16	150X20X16	44,2	80X71X130
CEA-2		1,00	3~	750	2800	200x25x20	200X25X20	59,2	80X71X130
CEA-9	CEA LINE dust ext + stand	0,50	1~	375	2800	150x20x16	150X20X16	44,2	80X71X130
CEA-10		1,00	1~	750	2800	200x25x20	200X25X20	60,2	80X71X130

La serie Industriale in alluminio viene fornita senza mole e senza spazzole. Tutte le macchine con motore TF (trifase) sono previste per tensioni a 400 V e su richiesta anche a 230 V. Le versioni monofase sono previste per tensioni a 230 V. Su richiesta possono essere fornite con comando in bassa tensione 24 V - BT1.

All the grinders with 3 phases motors are connected at 400 V but can be wired at 230 V on request. The single phase machines are connected at 230 V. On demand, available with 24V power switch BT1. Wheels not included.



L'aspiratore in dotazione è equipaggiato con un motore ad induzione made in Italy ed un ventilatore in alluminio con pale autopulenti. Espelle qualsiasi elemento estraneo erroneamente aspirato. Bilanciatura "a zero" per un funzionamento in totale assenza di vibrazioni.

An Italian dust extractor with aluminum "self-cleaning" fan is assembled on the stand. Each fan we assembly is balanced via stroboscope to zero, in order to eliminate vibrations and noise.



INDUZIONE
INDUCTION



GARANZIA
5
WARRANTY



ZERO DUST

COMBIMATE SERIE C - Industriali in GHISA

"C LINE" CAST IRON HEAVY-DUTY COMBINATED GRINDERS

Stesse caratteristiche delle smerigliatrici ma con la possibilità di poter montare una spazzola per pulitura/lucidatura di diverse caratteristiche (fili metallici, tessuto, ruote lamellari). Ideali per la produzione di grande serie.

N.B. Al momento dell'ordine è consigliabile indicare se con spazzola a destra o a sinistra.

These machines, projected for continuous and intense use in industry, are guaranteed to obtain maximum longevity without maintenance. The motors are manufactured with low dispersion German magnetic steel for higher production in any work situation: for this reason we are the only one in the world who can grant 10 years warranty on these tools.

On all machines in this category an optional low tension (24 V) power box is available.

Available on request: high quality inverter speed control and progressive brake made in Japan.



Art. C-2



Art. C-5



Art. C-3



Art. C-8



Art.		Hp	W	RPM	Spazzola mm Brush mm	Mole mm Wheel mm	peso weight	dimens. cm packaging cm	
C-1	SERIE C C LINE	0,50	3~	375	2800	150x20x16	150X20X16	17,9	52X23X32
C-2		1,00	3~	750	2800	200x25x20	200X25X20	26,5	65X30X36
C-3		1,50	3~	1100	1400	250x25x25	250X30X25	47,9	85X34X41
C-4		2,00	3~	1500	1400	250x25x25	250x35x25	47,9	85X34X41
C-5		2,50	3~	1800	1400	300x35x25	300x35x30	65,2	98x41x44
C-6		3,00	3~	2200	1400	300x35x25	300x40x30	65,2	98x41x44
C-7		5,00	3~	3400	1400	300x35x25/30	400x50x40	144	120x80x80
C-8		6,00	3~	4400	1400	300x35x25/30	400x50x40	144	120x80x80
C-9		0,50	1~	375	2800	150x20x16	150X20X16	17,9	52X23X32
C-10		1,00	1~	750	2800	200x25x20	200X25X20	26,5	65X30X36

La serie Industriale in ghisa viene fornita senza mole. Su richiesta, tutti gli articoli sino a 3Hp, possono essere forniti di comando in bassa tensione BT1. Oltre i 3Hp il comando BT1 viene fornito di serie in tutte le macchine CE. Tutte le macchine con motore 3~ (trifase) sono previste per tensioni a 400 V e su richiesta anche a 230 V - Le versioni monofase sono previste per tensioni a 230 V

All the grinders with 3 phases motors are connected at 400 V but can be wired at 230 V on request. The single phase machines are connected at 230 V. Wheels not included.



COMBIMATE SERIE "CA" - INDUSTRIALE IN GHISA CON ASPIRATORE SU COLONNA

"CA LINE" ZERO-DUST CAST IRON HEAVY-DUTY COMBINED BENCH GRINDERS AND POLISHERS

E' l'evoluzione della gamma industriale in alluminio con l'aggiunta della colonna e del sistema di aspirazione delle polveri. Anche l'aspiratore viene interamente costruito da noi nel nostro stabilimento di Serravalle a Po (Mn). La ventola è interamente in alluminio con pale autopulenti, per garantirvi la massima silenziosità ed il miglior rendimento.

Lavorazioni in totale sicurezza. Queste macchine offrono le stesse caratteristiche della Serie Industriale in ghisa, con in più la dotazione di serie di basamento ed impianto di aspirazione.

N.B. Al momento dell'ordine è consigliabile indicare se con spazzola a destra o a sinistra.

Looking for a complete grinding center with unlimited power and unlimited life?: CA is the answer! The most strong combined grinder and polisher for industrial applications: a powerful industrial grinder and a polisher together. On the 50 kg stand an Italian dust extractor completes this tool: precisely what you need for a clean workshop.

An Italian dust extractor with aluminum "self-cleaning" fan is assembled on the stand. Each fan we assembly is balanced via stroboscope to zero, in order to eliminate vibrations and noise.

PS: When ordering please indicate whether you prefer right or left brush.



Art. CA-3



L'aspiratore in dotazione è equipaggiato con un motore ad induzione made in Italy ed un ventilatore in alluminio con pale autopulenti. Espelle qualsiasi elemento estraneo erroneamente aspirato. Bilanciatura "a zero" per un funzionamento in totale assenza di vibrazioni.

An Italian dust extractor with aluminum "self-cleaning" fan is assembled on the stand. Each fan we assembly is balanced via stroboscope to zero, in order to eliminate vibrations and noise.



INDUZIONE
INDUCTION



GARANZIA
10
WARRANTY



ZERO DUST



Il Sacchetto RP2 in dotazione alle macchine è realizzato con materiali autoestinguenti/antifiamma per una maggiore sicurezza sul posto di lavoro.

RP2 anti-fire dust bag is made to collect all the shrink, chips and keeping clean the working place. On demand, C and CA line can be equipped with 24V power switch BT1. Over 3 Hp BT1 switch box is standard for all the CE models. .



Art. CA-6



Art.		Hp	W	RPM	Spazzola mm Brush mm	Mole mm Wheel mm	peso weight	dimens. cm packaging cm	
CA-1	SERIE CA con aspiraz. e colonna CA LINE dust ext + stand	0,50	3~	375	2800	150x20x16	150X20X16	50,0	80x71x130
CA-2		1,00	3~	750	2800	200x25x20	200X25X20	66,7	80x71x130
CA-3		1,50	3~	1100	1400	250x25x25	250X30X25	94,0	80x120x130
CA-4		2,00	3~	1500	1400	250x25x25	250x35x25	94,0	80x120x130
CA-5		2,50	3~	1800	1400	300x35x25	300x35x30	125,0	80x120x130
CA-6		3,00	3~	2200	1400	300x35x25	300x40x30	125,0	80x120x130
CA-7		5,00	3~	3400	1400	300x35x25/30	400x50x40	222,0	80x120x130
CA-8		6,00	3~	4400	1400	300x35x25/30	400x50x40	222,0	80x120x130
CA-9		0,50	1~	375	2800	150x20x16	150X20X16	50,0	80x71x130
CA-10	1,00	1~	750	2800	200x25x20	200X25X20	67,7	80x71x130	

La serie Industriale in ghisa viene fornita senza mole. Su richiesta, tutti gli articoli sino a 3Hp, possono essere forniti di comando in bassa tensione BT1. Oltre i 3Hp il comando BT1 viene fornito di serie in tutte le macchine CE. Tutte le macchine con motore TF (trifase) sono previste per tensioni a 400 V e su richiesta anche a 230 V - Le versioni monofase sono previste per tensioni a 230 V

All the grinders with 3 phases motors are connected at 400 V but can be wired at 230 V on request. The single phase machines are connected at 230 V. Wheels not included.